

垂水区小学生駅伝大会要項

1. 日 時 平成31年1月12日(土) (少雨決行) (以下、予定時間)

・受付 4・5・6年生とも 10:00～11:00

監督会議 11:00 各チーム代表者1名は必ず本部前にお集まり下さい。

出走時間 4年生 12:00～

5年生 12:30～

6年生 13:00～

★表彰は、学年ごとに競技終了後すぐに行います。

★招集開始時間は競技開始30分前とします。

※垂水区中学校新人駅伝大会を午前中に開催します。

2. 主 催 垂水区体育協会

3. 後 援 垂水区役所

4. 場 所 垂水健康公園 (山陽バス、停留所「東多聞」下車徒歩15分)

※例年、駐車場がすぐ満車となります。乗り合わせやバスの利用など工夫をお願いいたします。

5. コー ス 別紙参照

6. 参加資格 垂水区内の小学生(4・5・6年生)・区外の小学生(4・5・6年生) ※表彰は別

7. 参加費 1チーム900円 (人数不足によるオープン参加も同額とする) ※当日受付時に納入して下さい。

8. 申し込み **今年度から申込方法を変更しています。ご注意ください。**

【申込期間：12/1(土)～12/16(日) 厳守】

下記のウェブページから申込を行ってください。

<https://kobecity-official-event.jp/form/158>



※ネット環境をお持ちでない方は、下記へTELにてお申込ください。

【イベント案内・申込センター TEL: 333-3372※9時～21時】

9. 大会規定

(1) チーム 監督1名 選手6名 (男子3名・女子3名)

(2) 走 順 ①大(男子) ②小(女子) ③小(男子) ④小(女子) ⑤小(男子) ⑥小(女子)

(3) ナンバーカード、タスキについては、主催者で準備の上、当日配布。

(4) 伴走、またはそれに類する行為は一切禁止する。

(5) コースを間違えた場合は、失格とする。

(6) タスキは、肩からかけて走行する。

(7) メンバーが不足する場合は、出場を認めるが、オープン参加とする。

例) 男女いずれかのみ、学年混合でも出場可。ただし、表彰は対象外。

(8) 応援者、付添者は、選手の走行の邪魔にならないように注意する。

(9) 選手召集場所は、ふれあい広場内中継点付近とする。※放送に注意

(10) 申し込み責任者は、児童の保護者、または地域の指導者(成人)とする。

(11) 当日にオーダー変更が生じた場合、受付時に本部での申請が必要とする。

(12) 大会の写真・個人情報(名前・年齢・記録等)の結果掲載・広報等への使用権は主催者に属する。

9. その他

○大会中の事故(負傷)については主催者は一切の責任を負いかねます。各自しっかり注意してください。

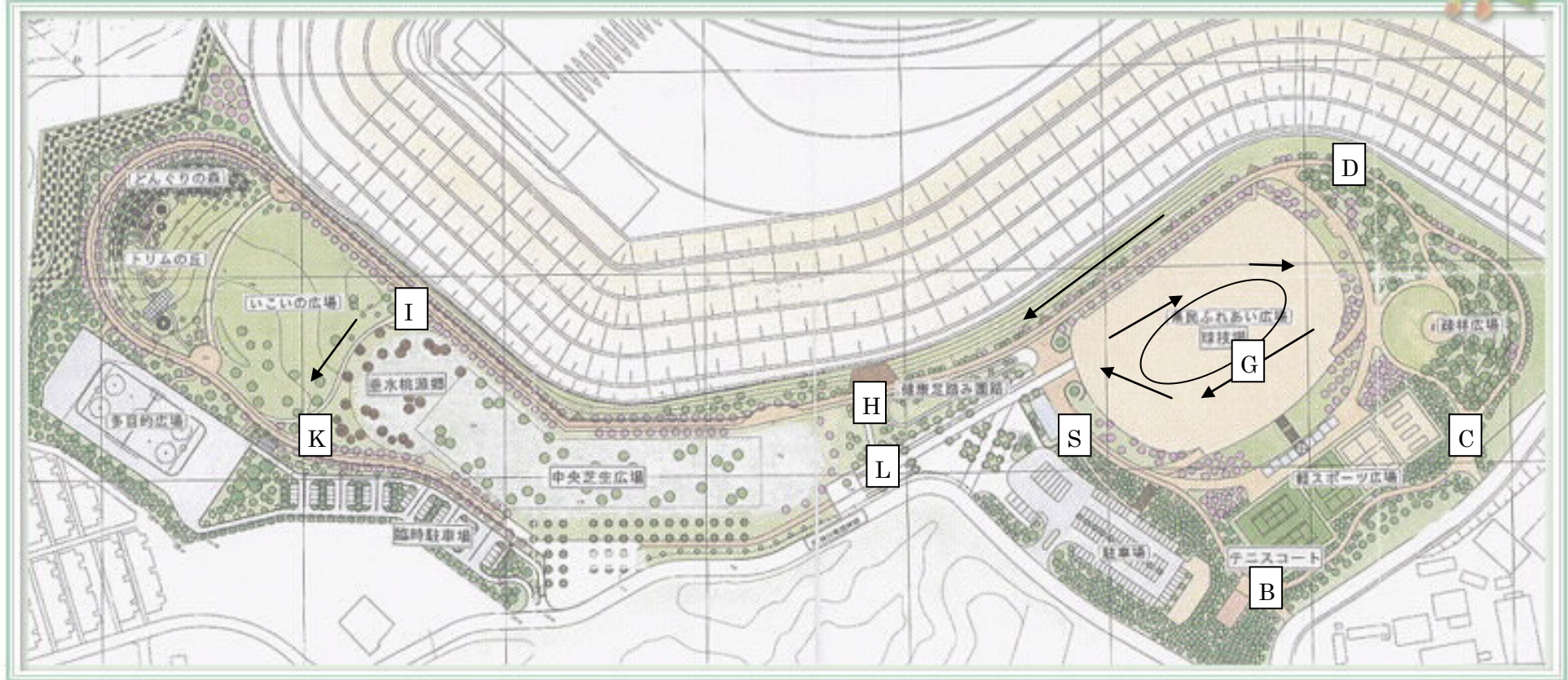
○ウォーミングアップ等はふれあい広場及び走路でレースに支障のないように十分留意して行ってください。

○応援のマナー指導も行って下さい。(ごみの始末、待機時のマナー等)

○表彰は、垂水区内：各学年上位6チーム、区外：上位3チームまで行います。(表彰状はチームに1枚)

○大会中の写真、個人の記録を体育協会HP、垂水区広報誌等に掲載する場合があります。不都合のある方は本部までお申し付け下さい。

垂水区駅伝（小学生）コース図



1区（大） S→B→C→D→H→I→K→L→G（中継点） 1.6 km

2～6区（小） G（中継点）→S→B→C→D→H→L→G（中継点・ゴール） 1.1 km